

TENTO VÝKRES JE OBOUSTRANNÝ!

ZMĚNA č.	POPIS:	DATUM:

POZNÁMKA: ZMĚNA VÝKRESU DOPLŇUJE/ UPŘESŇUJE PŮVODNÍ VÝKRES

REVIZE č.	POPIS:	DATUM:

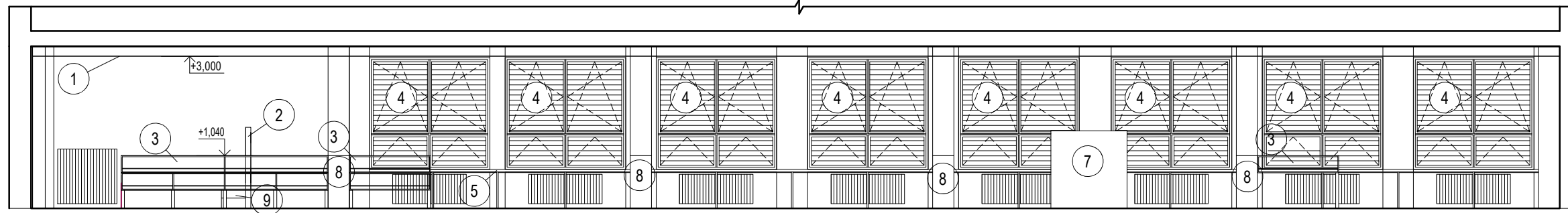
POZNÁMKA: REVIZE NAHRAZUJE PŮVODNÍ VÝKRES

<div>Generální projektant:</div> <div> PS projekty spol. s r.o.</div>	<div>Stavebník:</div> <div>Město Bílina Břežánská 50/4 418 01 Bílina IČ: 00266230</div>	<div>Investor:</div> <div>Město Bílina Břežánská 50/4 418 01 Bílina IČ: 00266230</div>
<div>Revoluční 5, 415 01 Teplice tel., fax. 417 578 518 e-mail: info@psprojekty.cz, www.psprojekty.cz</div>	<div>Jednatel : ING. M. ČÁSTEK</div> <div>Ved. projektu : Bc. T.JÍLKOVÁ</div>	

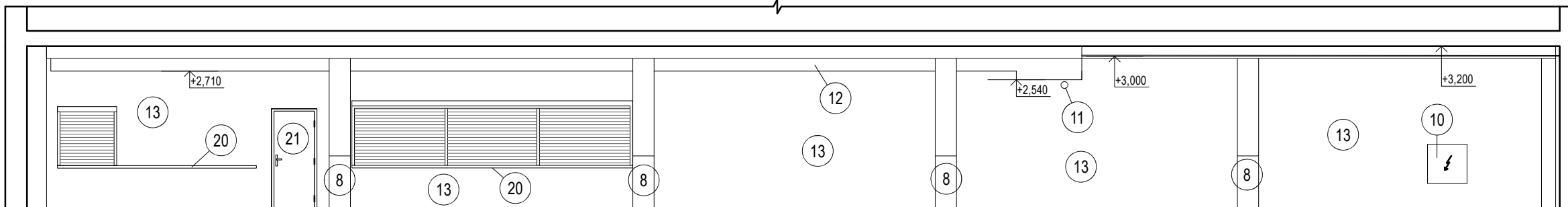
<div>Zpracovatel části projektu:</div> <div> PS projekty spol. s r.o.</div>		Autorizační razítko:		
<div>Ved. profese : Bc.T. JÍLKOVÁ</div>	<div>Kontroloval : ING. M. KLÍMA</div>	<div>Část PD : D.1 DOKUMENTACE STAVEBNÍHO OBJEKTU</div>		
<div>Vypracoval : Bc. T. JÍLKOVÁ</div>	<div>Uvolnil : Bc. T. JÍLKOVÁ</div>	<div>Stupeň PD : DSP</div>	<div>Paré</div>	
<div>Stavba, ucelená část, stavební objekt, provozní soubor, ost. ucelené dodávky</div> <div>REKONSTRUKCE ŠKOLNÍ JÍDELNY, ZŠ ZA CHLUMEM</div> <div>D1: SO 101 JÍDELNA</div> <div>D1: SO 101.1 Architektonicko-stavební řešení</div>		<div>MÚ : BÍLINA</div>		
		<div>Zakázk. číslo : 19-22</div>		
		<div>Datum : 06/2019</div>		
		<div>Formáty : 4xA4</div>		
		<div>Měřítko : 1:100</div>		
<div>Název výkresu:</div> <div>Pohledy P1, P2, P3, P4 - Nový stav</div>		<div>Číslo výkresu:</div> <div>D1: SO 101.1.06</div>	<div>Revize č.:</div> <div>0</div>	<div>Změna č.:</div> <div>0</div>

## POZNÁMKA:

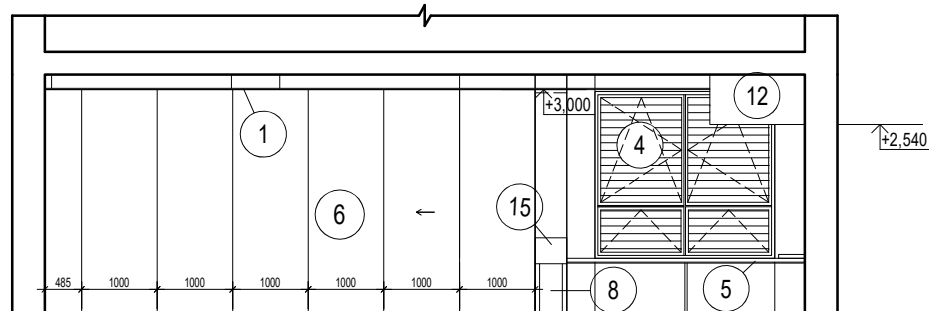
### POHLED P1



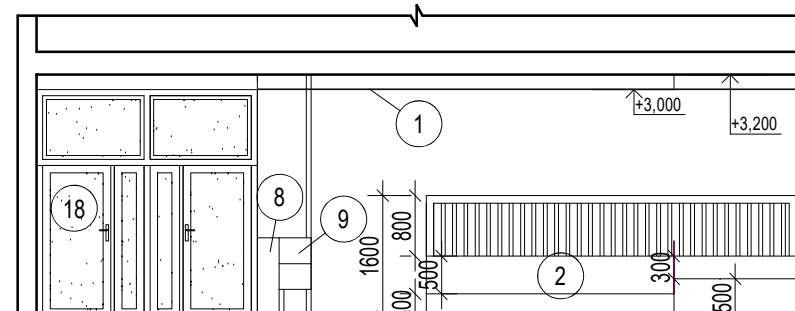
### POHLED P2



### POHLED P3



### POHLED P4



- 1 Nový akustický pohled Knauf cleaneo 8/18Q s m. vatou - bílý
- 2 Nová dělicí stěna v= 1500x100 mm, viz. výkres č. SO 101.1.07
- 3 Nové prokládací police na školní batohy 4080 x 420 mm, laminátové např. EGGER ořech Pacific přírodní, viz. výkres č. SO 101.1.09
- 4 Nové žaluzie vnitřní horizontální, okrové barvy
- 5 Parapety pod okny stávající
- 6 Nová posuvná dělicí stěna např. Likos Space tl.100mm, v=3000mm
- 7 Nový salátový bar - pouze umístění, není součástí této PD
- 8 Nový laminátový obklad sloupu v= 1040mm, např. EGGER ořech Pacific přírodní
- 9 Nové prokládací police na školní batohy 1600x420mm, laminátové např. EGGER ořech Pacific přírodní, viz. výkres č. SO 101.1.11
- 10 El. rozvaděč, nová dvířka
- 11 Zvonek nový
- 12 Vzduchotechnika, nový sádrokartonový obklad s výústky
- 13 Nová výmalba stěny u výdeje jídel Grafitti
- 14 Otopná tělesa Korado Radik Klasik
- 15 Odkládací police, 1600x420mm laminátový korpus např. EGGER ořech Pacific přírodní viz. výkres č. SO 101.1.11
- 16 Nové jídelní stoly 800x1200mm + židle viz. výkres č. SO 101.1.10
- 17 Police pod dělicí stěnou, laminátový korpus např. EGGER ořech Pacific přírodní, barevné dělení viz. výkres SO 101.1.08
- 18 Nové vstupní dveře do jídelny viz. výkres SO 101.1.2
- 19 Pracovní stůl + židle viz. výkres č. SO 101.1.10
- 20 Nerezové parapety, stávající
- 21 Nové dveře do kuchyně viz. výkres SO 101.1.12
- 22 PHP 3ks, dle PBR